

多点温度計測を
“効率化”

熱電対 中継ボックス

熱電対中継ボックスは
「配線・接続」のストレスを解消し、
作業効率をUPさせ、
接続ミスを防止します。

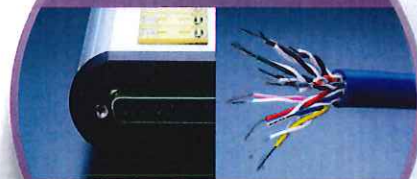
熱電対を用いた温度計測を行う際
に配線がゴチャゴチャに絡まったり、
接続の入替ミスがあったり、測定の
準備・配線作業に困惑したことは
ないでしょうか？

熱電対中継ボックスは、そんな配線
接続のストレスを解消し作業効率
をUPさせ接続ミスを防止します。
付属のケーブル(10対)は導体に
熱電対素線(0.1mm×7本撚り)を
採用した高精度ケーブルです。

着脱型のD-subコネクタも接続部
(ピン・ソケット)に熱電対素材を採用
しています。計測器から計測対象
までの配線はすべて熱電対素材で
繋がりますので異種金属をはさまず
計測誤差を出す心配はありません。

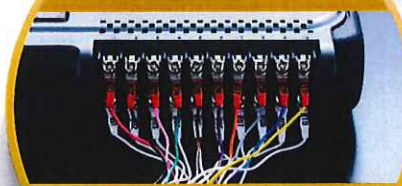
接続数は10chと20chをご用意
しました。K型熱電対とT型熱電対
に対応しお客様のニーズに合った
カスタマイズやオプションを加え
ることでより効率的な運用が可能
となります。

正確に



全て熱電対素材

確実に



番号表示と色分けで
接続ミスを防止

簡単に



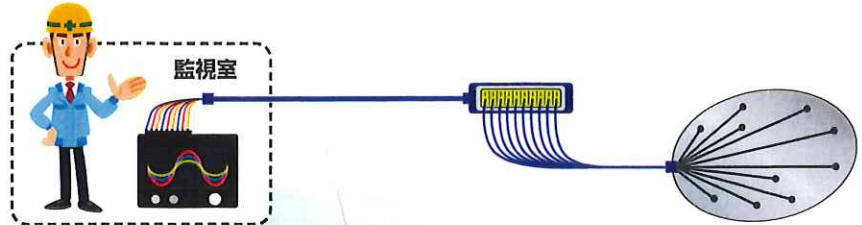
熱電対コネクタで
着脱が簡単

この熱電対中継ボックスは計測対象物が複数ある場合や、計測箇所を頻繁に変える場合などに最適なアイテムです。例えば工業用ロボットの温度監視やウエハの温度分布計測、シャシーダイナモでの温度計測など数多く役立つ場面があると考えています。

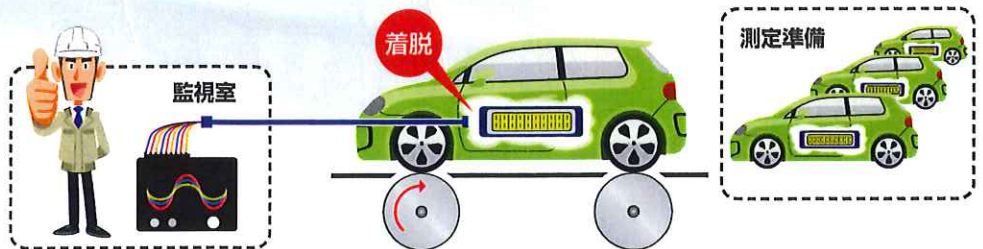
1 工場設備の温度監視



2 ウエハの温度分布計測



3 シャシーダイナモでの活用



【固定型】		本体とケーブルは固定されています。 【標準仕様】 ・ケーブル/1m ・ボックス足/ゴム足 ・ケーブル端子:汎用Y端子 (M3.5)					
形式		熱電対種類	コネクタ	固定ケーブル	接続数	ボックス外形寸法	標準価格
K-BOX-10-A		K型	黄 小型	青 1本	10ch	175×70×45mm	¥38,000
T-BOX-10-A		T型	青 小型	茶 1本			¥38,000
K-BOX-20-A		K型	黄 小型	青 2本	20ch	175×95×50mm	¥64,000
T-BOX-20-A		T型	青 小型	茶 2本			¥64,000
【着脱型】		D-Sub コネクタで本体とケーブルが脱着できます。 【標準仕様】 ・ケーブル/1m ・ボックス足/ゴム足 ・ケーブル端子:汎用Y端子 (M3.5)					
形式		熱電対種類	コネクタ	脱着ケーブル	接続数	ボックス外形寸法	標準価格
K-BOX-10-B		K型	黄 小型	青 1本	10ch	175×70×45mm	¥55,000
T-BOX-10-B		T型	青 小型	茶 1本			¥55,000
K-BOX-20-B		K型	黄 小型	青 2本	20ch	175×95×50mm	¥93,000
T-BOX-20-B		T型	青 小型	茶 2本			¥93,000
オプション							
・ケーブル延長:¥5,000/m ・ゴム足からマグネット足に変更:¥2,000/一式 ・ケーブルY端子を熱電対専用棒端子に変更:¥5,000/一式							
熱電対コネクタ	色	熱電対種類	オス/メス		接続部金属		標準価格
SMPW-K-M	黄	K	オス		クロメル—アルメル	¥500	
SMPW-K-F			メス			¥700	
SMPW-T-M	青	T	オス		銅—コンスタンタン	¥500	
SMPW-T-F			メス			¥700	

※全て税別です。